

VOLUMETRIA - MAQUETE FÍSICA



SOLSTÍCIO  
DE INVERNO -  
  
09:00 Horas



SOLSTÍCIO  
DE INVERNO -  
  
16:00 Horas



EQUINÓCIO -  
  
09:00 Horas



EQUINÓCIO -  
  
16:00 Horas

POSSIBILIDADE DE INSOLAÇÃO NOS  
CORREDORES ESPAÇOS COMUNS AOS HÓSPEDES



SOLSTÍCIO  
DE VERÃO -  
  
09:00 Horas



SOLSTÍCIO  
DE VERÃO -  
  
16:00 Horas

(Fonte Imagens: AUTORA)

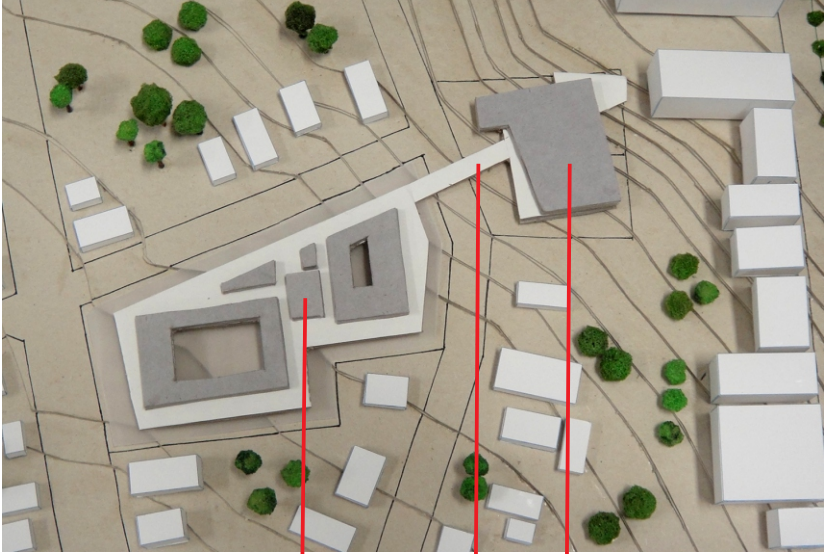
TÉRREO - Praça/ Comércio/ Serviço (PÚBLICO)



Praça + Recepção Hospedaria + Salas Comerciais  
**PERMEABILIDADE DO PAVIMENTO TÉRREO**

Auditório  
**APOIA-SE NA TOPOGRAFIA DO TERRENO**

1 PAV. - Comércio/ Serviço (PÚBLICO)



Circulação Vertical  
Fechada/ PRIVADA

Biblioteca

Passarela/PÚBLICA  
**LIGAÇÃO ENTRE OS DOIS EDIFÍCIOS**

2 e 3 PAV. - Hospedaria (PRIVADO)



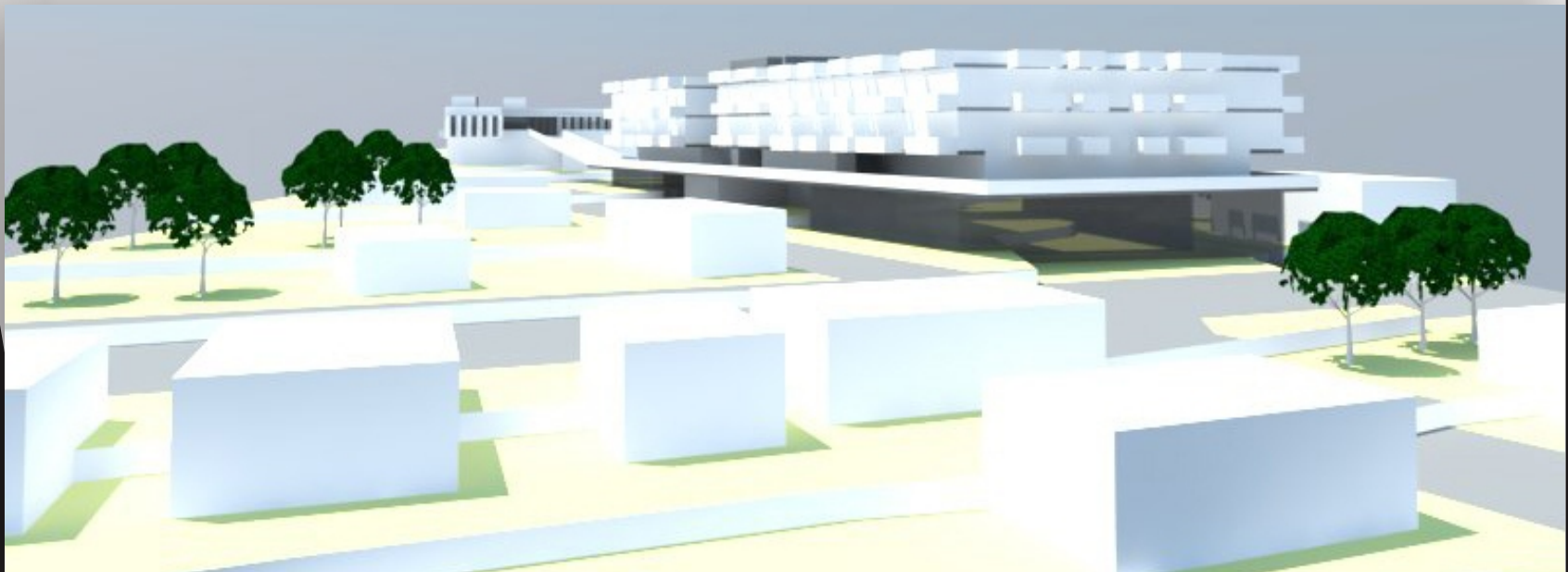
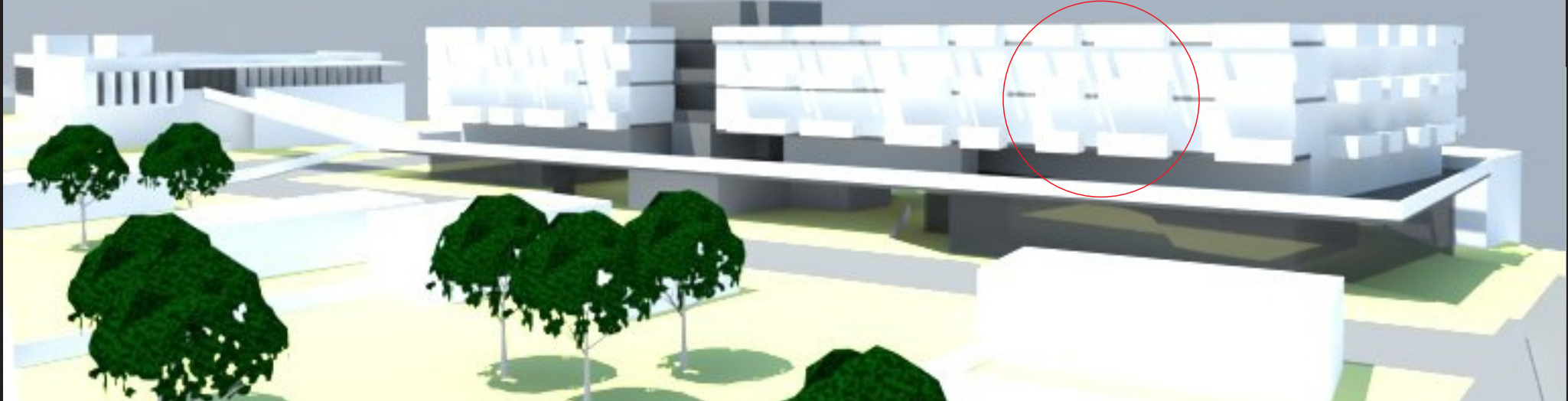
Dormitórios  
**DIFERENCIADOS - SEJA PELA QUANTIDADE  
DE POSSÍVEL DE HÓSPEDES OU POR SUAS  
REPARTIÇÕES E POSSÍVEIS VISUAIS**

Circulação Vertical  
Fechada/ PRIVADA



FACHADA NORTE

As sacadas seguem o conceito de todo o projeto ao se diferenciarem formando um conjunto dinâmico. Também servem como brises.



A montagem demonstra a relação do edifício com os prédios localizados na via principal da cidade de Orleans.



FACHADA OESTE

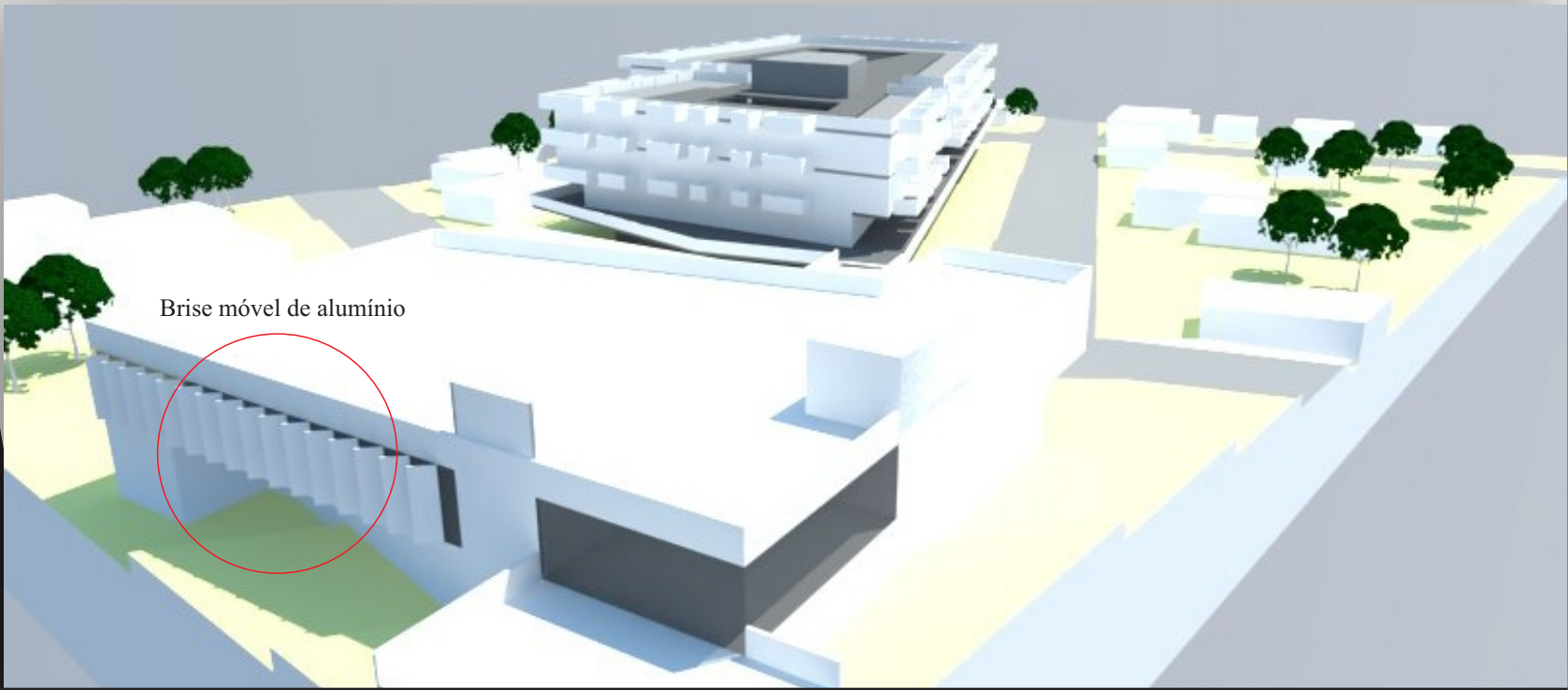
O edifício da biblioteca e do auditório localiza-se de frente pra rua que direciona aos visuais da serra geral e dos morros do entorno.



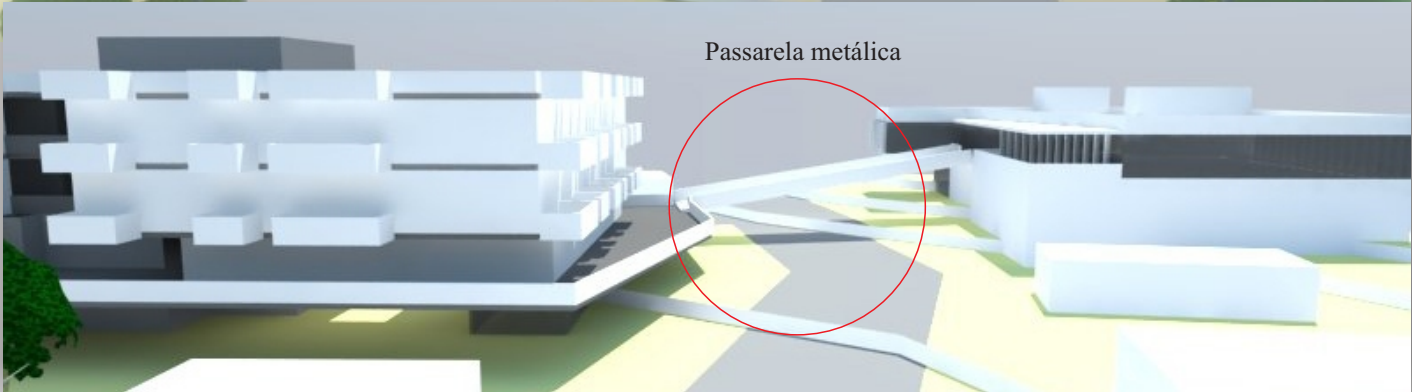
(Fonte Imagens: AUTORA)



FACHADA LESTE



FACHADA SUL



(Fonte Imagens: AUTORA)